

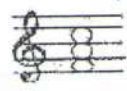
(١)

امتحان الصف الحادي عشر  
للعام الدراسي ١٤٣٤/١٤٣٣ هـ - ٢٠١٢ / ٢٠١٣ م  
الدور الثاني - الفصل الدراسي الأول  
العادة : المهارات الموسيقية

أجب عن جميع الأسئلة الآتية

السؤال الأول:

اختر الإجابة الصحيحة من بين البدائل المعطاة بوضع دائرة حول الرمز الذي يمثل الإجابة الصحيحة :

- ١) من عناصر الموسيقى :  
أ - الإيقاع والتغم - ب - النهاوند والهزام - ج - الحدة والغظ - د - آلات الموسيقى
- ٢) زيادة عدد نبذبات النغمة يعطينا صوتاً :  
أ - سريعاً - ب - غليظاً - ج - حاداً - د - متنافراً
- ٣) الاختصار (mp) يعني :  
أ - شديد جداً - ب - متوسط الخفوت - ج - خافت - د - خافت جداً
- ٤) التالف  :  
أ - صغير - ب - ناقص - ج - تام - د - كبير
- ٥) التطابق هو الإحساس ب :  
أ - الاستقرار - ب - الاهتزاز - ج - الحزن - د - التنافر
- ٦) ظهرت الهارمونية في العصر :  
أ - الجاروك - ب - الحديث - ج - الرومانيكي - د - الكلاسيكي
- ٧) من مكونات آلة الجيتار :  
أ - الأنف - ب - الفرس - ج - بيت المفاتيح - د - جميع ما ذكر

( ٢ )  
تابع امتحان الصف الخادي عشر  
للعام الدراسي ١٤٣٣/١٤٣٤ هـ - ٢٠١٢/٢٠١٣ م  
الدور الثاني - الفصل الدراسي الأول  
المادة : المهارات الموسيقية

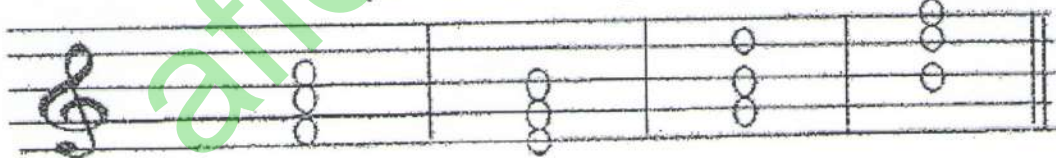
السؤال الثاني :

- أكمل بوضع الكلمة المناسبة في المكان الفارغ :
- ١) الشكل الإيقاعي ( كروش ) تقابله في السكتات .....
  - ٢) يكون التطابق الكامل في بعد الأكتاف و بعد .....
  - ٣) مصطلح السرعة ( Allegro ) يعني .....
  - ٤) يتكون التألف من ..... نغمات تعزف آن واحد
  - ٥) يتكون السلم الكبير من البعد الكامل ، و ..... البعد
  - ٦) الهارموني عبارة عن نغمات مصاحبة للنغمات التي يتكون منها اللحن .....
  - ٧) ٣ ص + ٣ ص = تألف .....

السؤال الثالث :

أجب عن الأسئلة الآتية :

١- حدد نوع التألفات الهارمونية ( ك - ص - ن - ز ) .



( ) ( ) ( ) ( )

٢- دون سكتة كل من :

( أ ) الروند ( ○ ) .....

( ب ) البلاش ( ♯ ) .....



( ٣ )  
تابع امتحان الصف الحادي عشر  
للعام الدراسي ١٤٣٤/١٤٣٣ هـ - ٢٠١٢ / ٢٠١٣ م  
الدور الثاني - الفصل الدراسي الأول  
المادة : المهارات الموسيقية

السؤال الرابع :

أ) أكمل الجدول التالي :

م	المصطلح	اختصار المصطلح	معنى المصطلح
١	Forte	F	
٢	Crescendo		التدرج من الخفوت الى الشدة
٣	Andante	لا يوجد	
٤	Piano		خافت
٥	Lento	لا يوجد	
٦	Fortissimo		شديد جدا

يتبع / ٤

(٤)  
تابع امتحان الصف الحادي عشر  
للعام الدراسي ١٤٣٣/١٤٣٤ هـ - ٢٠١٢/٢٠١٣ م  
الدور الثاني - الفصل الدراسي الأول  
المادة : المهارات الموسيقية

السؤال الخامس :

(٤) علة : استخدام مكبرات الصوت عند استخدام الجيتار الإلكتروني .

(٢) عرف التنافر .

انتهت الأسئلة، مع تمنياتنا لكم بالتوفيق والنجاح.



امتحان الصف الحادي عشر

للعام الدراسي ١٤٣٦/١٤٣٥ هـ - ٢٠١٤/٢٠١٥ م

الدور الأول - الفصل الدراسي الأول

- عدد صفحات اسئلة الامتحان: ( ٥ ).
- الإجابة في الورقة نفسها.

- المادة: المهارات الموسيقية
- زمن الإجابة: ساعتان

اسم الطالب	
المدرسة	
الصف	

السؤال	الدرجة بالأرقام (بالأحمر)		الدرجة بالحروف (بالأحمر)	(التوقيع بالاسم)	
	آحاد	عشرات		المصحح (بالأحمر)	المدقق (بالأخضر)
١					
٢					
٣					
٤					
المجموع				جمعه (بالأحمر)	مراجعة الجمع والتشطيب (بالأزرق)
المجموع الكلي					



امتحان الحادي عشر  
للعام الدراسي ١٤٣٥/١٤٣٦ هـ - ٢٠١٤/٢٠١٥ م  
الدور الأول - الفصل الدراسي الأول  
المادة: المهارات الموسيقية

• زمن الاجابة :- ساعتان  
• الامتحان من (٣٠ درجة) .

• المادة: المهارات الموسيقية  
• تنبيه: الأسئلة في ( ٥ ) صفحات

أولا : المعلومات والمعارف

أجب عن جميع الأسئلة الآتية

( ١٠ درجات )

السؤال الأول: ظلل رمز الإجابة الصحيحة لكل مفردة من المفردات الآتية:

١- يؤدي الشكل الإيقاعي روند ( ٥ ) بطريقة إيمي باري كالتالي :

- أ- تاللا .  
ب- تالا .  
ج- تبت .  
د- تاتا .

٢- تصنف الطبقات الصوتية إلى ثلاث طبقات ماعدا :

- أ- منطقة حادة .  
ب - منطقة متوسطة .  
ج منطقة شديدة .  
د- منطقة غليظة .

٣- التآلف الصغير يتكون من قفرتين متتاليتين هما الثالثة الصغيرة والثالثة ..... :

- أ- الناقصة .  
ب - الكبيرة .  
ج - الصغيرة .  
د- الزائدة .

٤- كان لآلة الجيتار في بداية ظهورها ثلاثة أوتار مزدوجة و ..... في الأعلى :

- أ- وتران مفردان .  
ب- ٣ أوتار مفردة .  
ج- وتر واحد مفرد .  
د- ٤ أوتار مفردة .  
٥- من المقامات التي تحتوي على ثلاثة أرباع البعد مقام ..... :  
أ- الهزام .  
ب- النهاوند .  
ج- العجم .  
د - الحجاز .

( ٢ )

امتحان الحادي عشر  
للعام الدراسي ١٤٣٥/١٤٣٦ هـ - ٢٠١٤/٢٠١٥ م  
الدور الأول - الفصل الدراسي الأول  
المادة: المهارات الموسيقية

تابع السؤال الاول :-

٦- المصطلح الذي يعبر عن متوسط الخفوت في شدة الصوت هو :

- أ- Mezzo- forte .  
ب - Piano .  
ج- Crescendo .  
د - Mezzo- Piano .

٧- أضيف الوتر الخامس إلى آلة الجيتار في نهاية القرن :

- أ- السابع عشر .  
ب - الثامن عشر .  
ج - الرابع عشر .  
د - التاسع عشر .

٨- دليل السلم الكبيرة في دائرة .....

- أ- البيكار .  
ب- البيمولات .  
ب - الدييزات .  
د - الدييزات والبيمولات معا .

٩- مصطلح يوضع في بداية المقطوعة لتحديد سرعة الأداء :

- أ- Fortissimo .  
ب- Crescendo .  
ج- Lento .  
د - Forte .

١٠- البوليفونية هي :

- أ- التآلفات .  
ب- اللحن الواحد .  
ب - تعدد الأصوات .  
د - الحركة الأولى .

( ٣ )

تابع امتحان الحادي عشر  
للعام الدراسي ١٤٣٥/١٤٣٦ هـ - ٢٠١٤ / ٢٠١٥ م  
الدور الأول - الفصل الدراسي الأول  
المادة: المهارات الموسيقية

السؤال الثاني:

( ٥ درجات )

أكمل الفراغ بما يناسب :-

- ١- في الموسيقى العربية تستخدم مقامات مقابلة للسلام الكبيرة مثل مقام .....
  - ٢- يستطيع الطالب أن يميز بين الطبقات الصوتية المختلفة عن طريق .....
  - ٣- كلما زادت عدد الذبذبات مالت النغمة إلى .....
  - ٤- ترجع جهور آلة الجيتار إلى القرن .....
  - ٥- القيمة الزمنية للبلانش ..... نوار .
  - ٦- التآلف الكبير يتكون من قفرتين متتاليتين هما الثالثة الكبيرة والثالثة .....
  - ٧- قام عمر خورشيد في القرن الماضي بإدخال تعديلات تتناسب ..... الدرجة الموسيقية .
  - ٨- ..... هو الذي يعبر عن الوحدات الإيقاعية البسيطة مثل (النوار ، الكروش ، البلانش ، الروند).
  - ٩- الإحساس بعدم الاستقرار للنغمات التي تعزف في آن واحد يسمى .....
  - ١٠- الأداء المتصل يعبر عنه بوضع ..... لربط النغمات المراد أداؤها متصلة .
- ثانياً:- التطبيقات الموسيقية :-

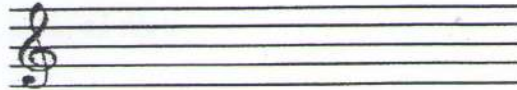
السؤال الثالث:

( ٧ درجات )

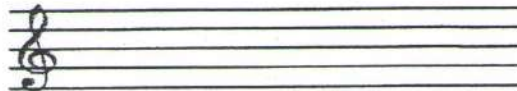
أجب عن الأسئلة التالية :-

١- ابن التآلفات التالية :

( أ ) -تآلف كبير من الدرجة الأولى في سلم دو الكبير .



( ب ) - تآلف ناقص من الدرجة السابعة في سلم دو الكبير .





(٤)  
تابع امتحان الحادي عشر  
للعام الدراسي ١٤٣٥/١٤٣٦ هـ - ٢٠١٤/٢٠١٥ م  
الدور الأول - الفصل الدراسي الأول  
المادة: المهارات الموسيقية

تابع السؤال الثالث:

١: قُم باشتقاق سلم صول الكبير من سلم دو الكبير مع التدوين على المدرج الموسيقي .



( ٨ درجات )

السؤال الرابع :

أجب عن الاسئلة التالية :- درجة ونصف

١- اذكر ثلاث مصطلحات من وسائل التعبير (التظليل) التي تضيف على المقطوعة الموسيقية الطابع الجمالي

- أ- .....
- ب- .....
- ج- .....

يتبع/٥

(٥)

تابع امتحان الحادي عشر  
للعام الدراسي ١٤٣٥/١٤٣٦ هـ - ٢٠١٤/٢٠١٥ م  
الدور الأول - الفصل الدراسي الأول  
المادة: المهارات الموسيقية

تابع السؤال الرابع : -

٢- عرف مايلي :  
أ- الهارموني :

ب- التيتراكورد :

٣- أكمل الجدول التالي :

المصطلح	الاختصار	المعنى
Pianissimo		خافت جداً
Diminuendo	>	
Mezzo- forte		متوسط الشدة
	P	خافت
Mezzo- Piano	mp	

٤- علل / استخدام مكبرات الصوت في الجيتار الإلكترونية .

انتهت الأسئلة، مع تمنياتنا لكم بالتوفيق والنجاح

سلطنة عُمان  
وزارة التربية والتعليم

امتحان الصف الحادي عشر  
للعام الدراسي ١٤٣٦/١٤٣٧ هـ - ٢٠١٥/٢٠١٦ م  
الدور الأول - الفصل الدراسي الأول

- المادة: المهارات الموسيقية  
● عدد صفحات اسئلة الامتحان: ( ٥ )  
● زمن الإجابة: ساعتان  
● الإجابة في الورقة نفسها.

		اسم الطالب
		المدرسة
الصف		

(التوقيع بالاسم)	الدرجة بالحروف (بالأحمر)	الدرجة بالأرقام (بالأحمر)		السؤال
		عشرات	آحاد	
المدقق (بالأخضر)	المصحح (بالأحمر)			١
				٢
				٣
				٤
مراجعة الجمع والتشطيب (بالأزرق)	جمعه (بالأحمر)			المجموع
				المجموع الكلي

سُلْطَنَةُ عُومَانِ  
وَزَارَةُ التَّرْبِيَةِ وَالتَّعْلِيمِ  
امتحان الصف الحادي عشر

للعام الدراسي ١٤٣٦/١٤٣٧ هـ - ٢٠١٥/٢٠١٦ م  
الدور الأول - الفصل الدراسي الأول

• زمن الإجابة: ساعتان .

• المادة: المهارات الموسيقية  
• تنبيه: الأسئلة في ( ٥ ) صفحات.

( ١٠ درجات )

أجب عن جميع الأسئلة الآتية

السؤال الأول: ضع دائرة حول رمز الإجابة الصحيحة لكل مفردة من المفردات الآتية:

١- الإيقاع هو العنصر..... من عناصر الموسيقى:

أ- الأول .

ب- الثاني .

ج- الثالث .

د- الرابع .

٢- يتكون النألف الناقص من قفرتين متتاليتين هما:

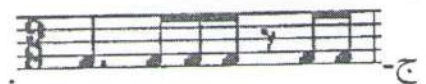
أ- ك٣ + ك٣ .

ب- ك٣ + ص٣ .

ج- ص٣ + ك٣ .

د- ص٣ + ص٣ .

٣- الموازين التالية تعبر عن الميزان المركب ما عدا:



٤- من المقامات العربية التي تحوي ثلاثة أرباع البعد مقام :

أ- العجم .

ب- النهاوند .

ج- الهزام .

د- الكرد .

( ٢ )

تابع امتحان الصف الحادي عشر  
للعام الدراسي ١٤٣٦/١٤٣٧ هـ - ٢٠١٥/٢٠١٦ م  
الدور الأول - الفصل الدراسي الأول  
المادة: المهارات الموسيقية

تابع السؤال الأول: -

٥- طريقة إيمي باري في أداء العلامة الإيقاعية  هي :

أ- ت ت .

ب- ت ف .

ج- ت ف ت ف .

د- ت ف ف .

٦- تسمى النغمة الثانية للتألف الأساسي بالوسطى وتكون في منطقة :

أ- التينور.

ب- الباص.

ج- السبرانو.

د- الألتو.

٧- يعبر الشكل التالي ( < ) عن :

أ- غنائي.

ب- شديد.

ج- التدرج من الشدة إلى الخفوت.

د- التدرج من الخفوت إلى الشدة.

٨- من الدول الغربية التي أنتشر فيها العزف على آلة الجيتار:

أ- النمسا.

ب- اسبانيا.

ج- البرازيل.

د- إيطاليا.

(٣)

تابع امتحان الصف الحادي عشر  
للعام الدراسي ١٤٣٦/١٤٣٧ هـ - ٢٠١٥/٢٠١٦ م  
الدور الأول - الفصل الدراسي الأول  
المادة: المهارات الموسيقية

تابع السؤال الأول: -

٩- يوضع مصطلح السرعة في :

- أ- نهاية المقطوعة .  
ب- وسط المقطوعة .  
ج- بداية المقطوعة .  
د- أسفل الجملة اللحنية .

١٠- يوضح الشكل التالي



التطابق:

- أ- المختلط .  
ب- الكبير .  
ج- الكامل .  
د- غير كامل .

( ٤ درجات )

السؤال الثاني: - أكمل الفراغ فيما يأتي:

- ١- يتكون التألف ..... من ٣ ك + ٣ ص .  
٢- لاشتقاق السلالم الكبيرة من خلال أبعاد سلم ( دو الكبير) يجب تقسيم السلم إلى .....  
٣- تعبر الوحدات الإيقاعية في الشكل  $\langle \frac{2}{4} \frac{3}{4} \frac{4}{4} \rangle$  عن الميزان .....  
٤- النغم هو علاقة الأصوات ببعضها من حيث الحدة و .....  
٥- يعد خاتشا توريان من أشهر مؤلفي العصر .....  
٦- يكون التطابق غير كامل في بعدي الثالثة الكبيرة والصغيرة ، وبعدي ..... الكبيرة والصغيرة .  
٧- عُرف الجيتار ذو ..... أوتار منذ القرن السابع عشر .  
٨- تسمى النغمة الثانية في بناء التألفات ب ..... التألف .

يتبع / ٤


تابع امتحان الصف الحادي عشر  
للعام الدراسي ١٤٣٧/١٤٣٦ هـ — ٢٠١٥ / ٢٠١٦ م  
الدور الأول — الفصل الدراسي الأول  
المادة: المهارات الموسيقية

السؤال الثالث :

(١١ درجات)

١- ضع الميزان المناسب للتمارين الإيقاعية الآتية :

أ



ب



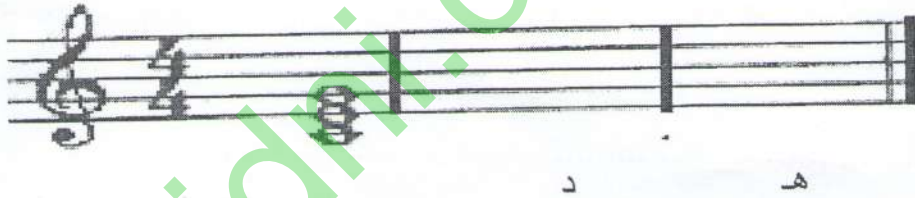
٢- عدد الصيغ الهارمونية وانقلاباتها مع اكمال التدوين :

(أ) صيغة الأساس .

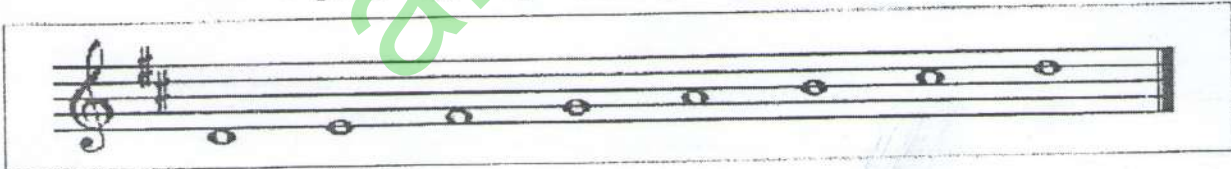
(ب) .....

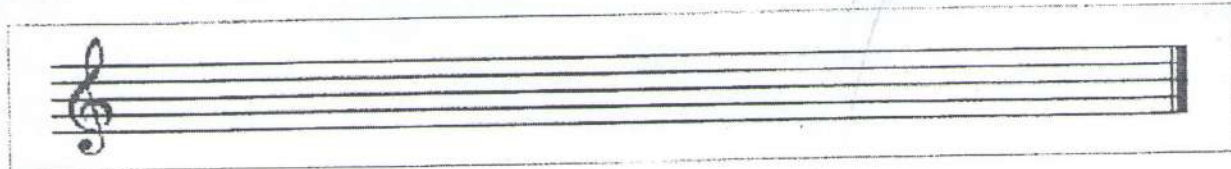
(ج) .....

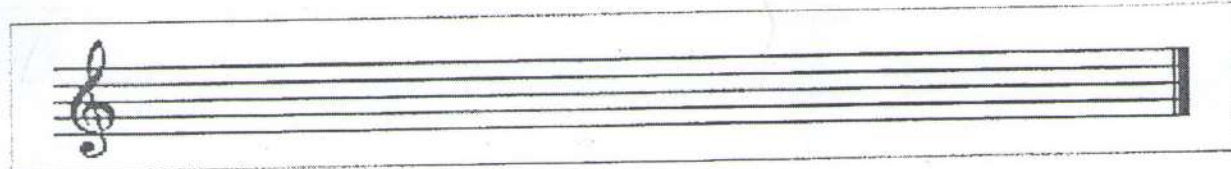
د هـ



٣- أشرح طريقة اشتقاق سلم لا الكبير من سلم ري الكبير مع التدوين على المدرج الموسيقي .







(٢)  
تابع امتحان الصف الحادي عشر  
للعام الدراسي ١٤٣٦/١٤٣٧ هـ — ٢٠١٥ / ٢٠١٦ م  
الدور الأول — الفصل الدراسي الأول  
المادة: المهارات الموسيقية

تابع السؤال الثالث :

٤- تعبر الصورة في الشكل الآتي عن فواصل معدنية في آلة الجيتار. اذكر :



أ- اسمها : .....

ب- عملها : .....

ج- كم تساوي المسافة بين كل فاصل .....

(٥ درجات)

السؤال الرابع :

أجب عما يلي:-

١- عرف مصدر الصوت :

.....

.....

٢- تختلف المقامات الشرقية عن السلالم الغربية من حيث تكوين الأبعاد وضح ذلك؟

.....

.....

.....

٣- ماهي الشروط الواجب مراعاتها عند تصريف التآلف؟

أ- .....

ب- .....

انتهت الأسئلة، مع تمنياتنا لكم بالتوفيق والنجاح.



عادل محمد الحنيز



امتحان الصف الحادي عشر  
للعام الدراسي ١٤٣٧/١٤٣٨ هـ — ٢٠١٦/٢٠١٧ م  
الدور الأول — الفصل الدراسي الأول

- المادة :- المهارات الموسيقية
- زمن الإجابة :- ساعتان
- عدد صفحات أسئلة الامتحان ( ٥ ) صفحات .
- الإجابة في الورقة نفسها .

اسم الطالب	
المدرسة	الصف

السؤال	الدرجة		التوقيع بالاسم	
	بالأرقام	بالحروف	المصحح الأول	المصحح الثاني
١				
٢				
٣				
٤				
المجموع			جمعه	مراجعة الجمع
المجموع الكلي				

أجب عن جميع الأسئلة الآتية

السؤال الأول: ضع دائرة حول رمز الإجابة الصحيحة لكل مفردة من المفردات الآتية:

١- يقصد بمصطلح mezzo - forte :-

أ- متوسط الخفوت                      ب- متوسط الشدة

ج- التدرج من الخفوت الى الشدة                      د- خافت

٢- اشهر عازفي آلة الجيتار في امريكا :-

أ- ستيف فيا                      ب- انجوس ينج

ج- كيث ريتشارد                      د- أندريه سيجوفيا

٣- لإآلة الجيتار :-

أ- ٣ مفاتيح                      ب- ٥ مفاتيح

ج- ٤ مفاتيح                      د- ٦ مفاتيح

٤- التتابع المختلط في السلم الكبير يكون في بعد التامة :-

أ- الثالثة                      ب- الرابعة

ج - الخامسة                      د- السادسة

٥-العنصر الموسيقي الذي يضيف على المقطوعة الموسيقية الطابع الجمالي :-

أ- التعبير (التظليل)                      ب- النغم

ج- الإيقاع                      د - اللحن

تابع السؤال الأول:

٦- يتكون التآلف الناقص من قفزين متتاليتين هما :-

ب- ٣ك + ٣ص

أ- ٣ك + ٣ك

د- ٣ص + ٣ص

ج - ٣ص + ٣ك

٧- لتحديد سرعة الاداء توضع مصطلحات السرعة في :-

ب- منتصف المقطوعة

أ- نهاية المقطوعة

د- بين البداية والنهاية

ج- بداية المقطوعة

٨- يعنى بالبوليفونية:-

ب- التآلفات الهارمونية

أ- تعدد الاصوات

د- اللحن الواحد

ج- التآلفات اللحنية

٩- إحدى العلامات الآتية لا تستعمل للدلالة على الميزان المركب:-

ب- الكروش المنقوط

أ- البلانش

د- النوار المنقوط

ج- الروند المنقوط

١٠- يتكون التآلف الصغير من ثلاث نغمات بينها مسافة:-

ب- رابعة تامة

أ- ثلاثة تامة

د- سادسة تامة

ج- خامسة تامة

السؤال الثاني: أكمل العبارات الآتية بما يناسبها:

- ١- الفواصل التي تحدد مكان الضغط على الوتر لتغيير صوته هي.....
- ٢- اول من ادخل آلة الجيتار إلى الموسيقى العربية هو الفنان.....
- ٣- التألف الصغير يساوي .....
- ٤- يكون في بعد الأوكتاف وبعد الخامسة التامة التطابق.....
- ٥- كلما زاد عدد ذبذبات النغمة مالت الي .....
- ٦- تتكون مسافات السلم الكبير من الأبعاد التالية .....  
→
- ٧- الذي يتكون من أربع نغمات متتابعة بحركة سلمية هو.....
- ٨- يعرف أداء النغمة مع اختصار قيمتها الزمنية ب.....
- ٩- يعبر عن الوحدات الايقاعية البسيطة هو الميزان .....
- ١٠- النغمة الثانية في الصيغة الأولى لقلب التألف تكون في منطقة .....

السؤال الثالث : ١- عرف الآتي :

- أ- التنافر.....
- .....
- .....
- ب- مصدر الصوت.....
- .....
- .....


تابع السؤال الثالث: ٢- ما الفرق بين الجيتار الاسباني والجيتار الالكتروني ؟

أ- الجيتار الاسباني	ب- الجيتار الالكتروني
.....	.....
.....	.....
.....	.....
.....	.....
.....	.....

٣- دون تمرينا إيقاعيا يتكون من أربع موازير للموازين التالية :


أ 

٢
٤



ب 

٦
٨



السؤال الرابع :- أجب عن الأسئلة التالية :



١- عرف المقابلات الإيقاعية مع ذكر الدليل ؟

.....

.....

.....

.....

.....

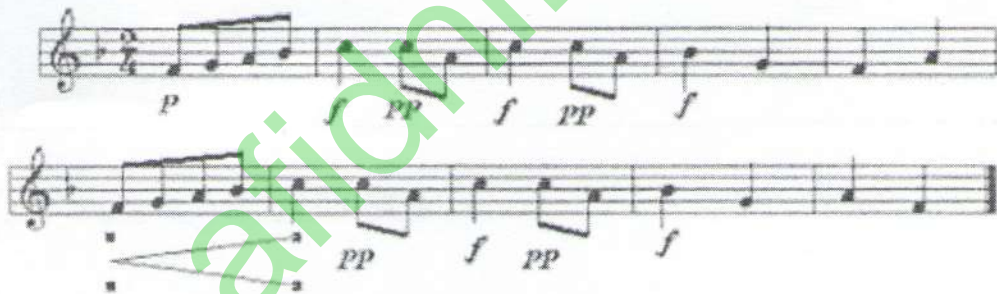
تابع السؤال الرابع :- ٢- أكمل التآلفات الهارمونية التالية في ضوء نوعها :-

ج ب أ



(تآلف ناقص) (تآلف صغير) (تآلف كبير)

٣- اكتب دلالة الحروف أو الاشكال المدونة أسفل كل مازورة في المقطوعة التالية .. مع ذكر المعنى للمصطلح ؟



- أ-.....  
ب-.....  
ج-.....  
د-.....

انتهت الأسئلة، مع تمنياتنا لكم بالتوفيق والنجاح.

عدادل عبد المصطفى



امتحان الصف الحادي عشر

للعام الدراسي ١٤٣٩/١٤٣٨ هـ — ٢٠١٧ / ٢٠١٨ م

الدور الأول — الفصل الدراسي الأول

عدد صفحات أسئلة الامتحان ( ٥ ) صفحات .

المادة : المهارات الموسيقية

زمن الإجابة : ساعتان

الإجابة في الورقة نفسها .

		اسم الطالب
الصف		المدرسة

السؤال	الدرجة		التوقيع بالاسم	
	بالارقام	بالحروف	المصحح الأول	المصحح الثاني
١				
٢				
٣				
٤				
المجموع			جمعه	مراجعة الجمع
المجموع الكلي				

أجب عن جميع الأسئلة الآتية

10 درجات (لكل مفردة درجة )

السؤال الأول:

ضع دائرة حول رمز الإجابة الصحيحة لكل مفردة من المفردات الآتية:

1- تفصل بين النغمات الثلاث للتالف الناقص مسافة :-

أ- ثلاثة صغيرة

ب- رابعة تامة

ج- خامسة صغيرة

د- سادسة تامة

2- المعنى الذي يعبر عنه الاختصار > :-

أ- شديد

ب- شديد جدا

ج - متوسط الشدة

د- التدرج من الشدة الى الخفوت

3- الفواصل التي تحدد مكان الضغط على الوتر لتغيير صوته هي :-

أ- الدساتين

ب- الرقبة

ج- الفرسة

د- الاوتار

4 - - يقصد بالمونوفونية :-

أ- تعدد الاصوات

ب- اللحن الواحد

ج - التالفات

د- الصوت الواحد

5- تمثل النغمة الثانية في بناء التالفات ب ..... :-

أ- ثانية التالف

ب- ثالثة التالف

ج - خامسة التالف

د- سابعة التالف

يتبع / 2



## تابع السؤال الأول:

6 - الإيقاع يعتبر من عناصر الموسيقى :-

- أ- الأول  
ب- الثاني  
ج- الثالث  
د- الخامس

7- أضيف الوتر الخامس لآلة الجيتار في نهاية القرن :-

- أ- الخامس عشر  
ب- السادس عشر  
ج- السابع عشر  
د- التاسع عشر



8 - يوضح الشكل التالي تطابق :-

- أ- مختلط  
ب- كبير  
ج- كامل  
د- غير كامل

9- لتحديد سرعة الاداء توضع مصطلحات السرعة في :-

- أ- بداية المقطوعة  
ب- منتصف المقطوعة  
ج- بين البداية والنهاية  
د- نهاية المقطوعة

10- يتكون النالف الصغير من قفرتين متتاليتين هما :-

- أ- الثالثة الكبيرة، و الثالثة الصغيرة  
ب- الثالثة الكبيرة، الثالثة الكبيرة  
ج- الثالثة الصغيرة، الثالثة الصغيرة  
د- الثالثة الصغيرة، الثالثة الكبيرة





تابع السؤال الرابع :-

2- استخرج من التمرين الايقاعي العلامة الايقاعية الغير مناسبة للمقابلات الايقاعية التالية :-

	1	2	3	4
2				
4				

أ- رقم المازورة ..... العلامة الايقاعية الغير مناسبة .....

ب- رقم المازورة ..... العلامة الايقاعية الغير مناسبة .....

3- دون التالفات التالية : درجتان (نصف درجة لكل مازورة)

أ- تالف كبير      ب- تالف صغير      ج- تالف ناقص      د- تالف كبير

4- اشرح طريقة اشتقاق سلم ((صول الكبير)) من سلم ((دو الكبير)) على الم درجات الموسيقية التالية :-

أ

ب

عادل عبد الله



امتحان مادة: المهارات الموسيقية للصف: الحادي عشر

للعام الدراسي ١٤٣٩/١٤٤٠هـ - ٢٠١٨/٢٠١٩م

الدور الأول - الفصل الدراسي الأول

● عدد صفحات أسئلة الامتحان: (٥) صفحات.

● زمن الامتحان: (ساعتان)

● الإجابة في الدفتر نفسه.

		اسم الطالب
الصف		المدرسة

التوقيع بالاسم		الدرجة		السؤال
المصحح الثاني	المصحح الأول	بالحروف	بالأرقام	
				١
				٢
				٣
				٤
مراجعة الجمع	جمعه			المجموع
				المجموع الكلي

المادة: مهارات موسيقية الصف: الحادي عشر  
الدور الأول -الفصل الدراسي الأول العام الدراسي ٢٠١٨/٢٠١٩م

أجب عن جميع الأسئلة الآتية

( ١٠ درجات )

السؤال الأول: -

ضع دائرة حول رمز الإجابة الصحيحة لكل مفردة من المفردات الآتية: -  
١-كلما زادت عدد ذبذبات النغمة مالت الي

أ-الطول ب-القصر

ج-الحدة د-الغلظ

٢-من مكونات فن الصوت

أ-الصوت الشامي ب-الصوت الخيالي

ج-التوشيحة د-الصوت العربي الحجازي

٣-يتكون التألف الكبير من

أ-٣+٣ ك ب-٣+٣ ص

ج-٣+٣ ص د-٣+٣ ك

٤-لغناء فن الصوت رقصة معروفة يقوم بأدائها

أ-شخص واحد ب-شخصين

ج-ثلاث اشخاص د-خمس اشخاص

٥-ظهرت الهارمونية في العصر

أ-الحديث ب-الباروك

ج-الكلاسيكي د-الرومانسي

المادة: مهارات موسيقية الصف: الحادي عشر  
الدور الأول - الفصل الدراسي الأول العام الدراسي ٢٠١٨/٢٠١٩ م

تابع السؤال الأول:

٦-التطابق الكامل يكون في بعد

أ-الرابعة التامة

ب-الخامسة التامة

ج-الثالثة الكبيرة

د-الثالثة الصغيرة

٧-احتفظت اليمن ببقايا الأنماط الموسيقية لفن الصوت منذ العصر

أ-الاندلسي

ب-العباسي

ج-الفاطمي

د-الحديث

٨- عدد وحدات النوار في الميزان الثلاثي البسيط تساوي

أ-نوار

ب-٢ نوار

ج-٣ نوار

د-٤ نوار

٩- ترمز علامة الاختصار (mp) الي

أ-خافت

ب - متوسط الخفوت

ج - متوسط الشدة

د-خافت جدا

١٠- تصنع أوتار آلة الجيتار من

أ-الخشب

ب - شعر الخيل

ج - النايلون

د-الفلين

المادة: مهارات موسيقية الصف: الحادي عشر  
الدور الأول - الفصل الدراسي الأول العام الدراسي ٢٠١٨/٢٠١٩ م

السؤال الثاني: أكمل العبارات الآتية بما يناسبها: ( خمس درجات )

- ١- الجيتار ذو الأربعة أوتار كان معروف في أوروبا منذ القرن .....
- ٢- أداء النغمة مع اختصار قيمتها الزمنية وتكون بوضع نقطة تحت النغمة المراد أدائها يسمى الأداء .....
- ٣- الفنان الذي قام بإجراء تعديلات على آلة الجيتار لتناسب ثلاث ارباع الدرجة الموسيقية هو .....
- ٤- علاقة الأصوات ببعضها البعض من حيث الحدة والغلظ هو عنصر .....
- ٥- تمر أوتار الجيتار فوق صندوق بقطعة من الخشب تسمى .....
- ٦- يختلف الجيتار الالكتروني عن الجيتار الاسباني بانه ليس به .....
- ٧- تسمى النغمة الثانية في التالف بالوسطي وتكون في منطقة .....
- ٨- يتألف الصوت العربي الحجازي من ..... أبيات.
- ٩- يقع التالف الناقص في سلم دو الكبير على الدرجة .....
- ١٠- يتطلب فن الصوت من المغني قدرة بالغة في ..... الاداء.

السؤال الثالث: ( ٧ درجات )

( أ ) عرف كل من :

١- الاستماع والتحريرة

٢ - الصوت الشامي

٣- عنصر الإيقاع .....

يتبع / ٤



المادة: مهارات موسيقية الصف: الحادي عشر  
الدور الأول - الفصل الدراسي الأول العام الدراسي ٢٠١٨/٢٠١٩م

تابع السؤال الثالث:

( ب ) دون تمرين إيقاعي ميزان ثنائي بسيط من أربع موازير.

2

4

(ج) عند وضع مصاحبة هارمونية بسيطة للحن ميلودي يجب مراعاة التالي:

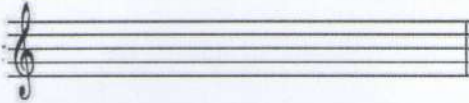

١- .....

٢- .....

( ٨ درجات )

السؤال الرابع:

١- قارن بين التطابق الكامل والمختلط في الجدول التالي:

التطابق المختلط	التطابق الكامل	وجه المقارنة
.....	.....	الدرجات
		الأمثلة

٢- اذكر وظيفة كلاهما يلي في العزف على آلة الجيتار:

أ- الدساتين: .....

ب- اليد اليمنى .....

ج- اليد اليسرى .....

د- المفاتيح .....

انتهت الأسئلة، مع تمنياتنا لكم بالنجاح والتفوق